

# Stampanti di Etichette e Sistemi di Finitura Digitali



**CX1200e**  
COLOR LABEL PRESS



**FX1200e**  
DIGITAL FINISHING SYSTEM



**PRIMERA**  
TECHNOLOGY, INC.

[www.primeralabel.eu](http://www.primeralabel.eu)

# Stampa digitale di etichette

## Crea nuovi guadagni con l'affidabile, economica stampante digitale di etichette Primera CX1200e.

La stampa digitale di etichette a pieni colori porta importanti benefici. Fino ad ora, però, le macchine da stampa digitali hanno richiesto costosi investimenti di tempo e denaro.

Ecco perché Primera ha sviluppato la nuova macchina da stampa digitale per etichette CX1200e. Con CX1200e si ottengono tutti i benefici delle migliori macchine da stampa per etichette a colori, ma ad una frazione del costo.



## Eccezionale qualità di stampa

Con il suo incredibile 1200 x 1200 dpi di risoluzione di stampa 4800 Color Quality (2400 x 600 dpi), le etichette prodotte saranno belle come, o addirittura migliori delle etichette prodotte con macchine da stampa digitali che costano centinaia di migliaia di dollari. I colori sono brillanti e vivaci.

Per un preciso controllo dei colori, è inclusa la compatibilità con i colori Pantone®. Sono disponibili altri profili per vari supporti di stampa.

## Prestazioni notevoli

La velocità di stampa è pari a 5 mtl. ed è possibile stampare 440 mtl. alla volta, pari ad un rotolo di circa 305 mm di diametro.

## VANTAGGI DI PRODUZIONE ETICHETTE "IN CASA" CON LA STAMPANTE PER ETICHETTE A COLORI CX1200e E IL SISTEMA DIGITALE DI FINITURA FX1200e:

- » Riduzione del costo unitario delle etichette = maggiori profitti
- » Veloce e flessibile
- » Reagire rapidamente ai cambiamenti del mercato
- » Stampe di qualità superiore
- » Funzionamento semplice – include il software che corrisponde al proprio flusso di lavoro
- » Apre a nuovi mercati
- » Stampa su bobine di carta autoadesive e su fogli
- » Supports roll and sheet fed input

## Riavvolgimento perfetto

L'esclusivo sistema IntelliTorque™ di Primera controlla continuamente la tensione di riavvolgimento della carta ed usa le informazioni che riceve per variare la tensione del mandrino di riavvolgimento. Si ottengono così rotoli perfettamente riavvolti. IntelliTorque™ è una originale innovazione per questa categoria di macchine da stampa digitali.

## Svariati supporti di stampa

CX1200e offre la massima flessibilità, da carte adesive a poliesteri trasparenti o bianchi o ad altri materiali. Un'ampia gamma di materiali opachi, semi-lucidi, patinati è disponibile, da armonizzare con le specifiche esigenze del cliente. Si può anche stampare su supporti speciali come lamiera magnetiche, vinili e tessuti.



## APPLICAZIONI:

- » Alimenti speciali, biologici, pregiati e bevande
- » Cantine, fabbriche di birra e distillerie
- » Torrefazioni di caffè e tè speciali
- » Cosmetici e prodotti per la cura personale
- » Integratori alimentari e vitamine
- » Etichettatura privata
- » E altre applicazioni

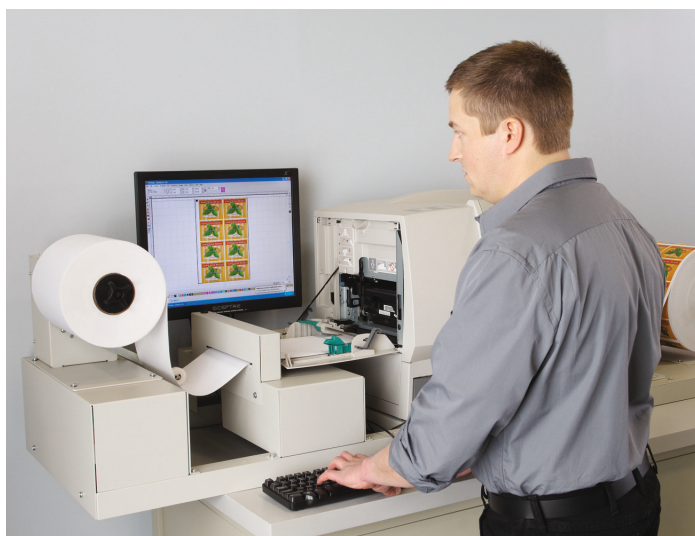


## CX1200e COLOR LABEL PRESS

- 1 Svolgitore motorizzato con dispositivo per il rapido cambio bobina
- 2 Supporto per il montaggio di uno schermo LCD (Monitor LCD e PC non sono inclusi)
- 3 Taglierina rotativa per tagli perfetti a fine tiratura
- 4 Motore di stampa laser a colori con risoluzione di 2400 dpi, la migliore nella categoria
- 5 Display LCD che facilita il controllo della stampa e degli avvisi di errori
- 6 Fusore
- 7 Sistema di Controllo Tensione Intelli-Torque per un perfetto riavvolgimento
- 8 Riavvolgitore motorizzato con dispositivo per il rapido cambio di rotolo
- 9 Banco contenitore con sportelli in metallo



# Stampa digitale di etichette



## Semplice operatività

Dall'avviamento iniziale alla stampa di grossi lavori, CX1200e è una delle attrezzature più semplici da utilizzare.

Se all'inizio si desidera assistenza, Primera offre gratuitamente l'addestramento del personale presso la propria sede Europea, Asia Pacifica e America Latina.

## Cartucce ed inchiostri di classe superiore



Gli inchiostri toner a finissima consistenza sono stati formulati per offrire flessibilità nei materiali, durevolezza e bassi costi di esercizio. Resistenza all'abrasione ed ai raggi UV sono tra i migliori nell'industria.

Le quattro cartucce ad alta capacità sono facilmente sostituite in secondi dalla parte frontale della macchina. Un chip di memoria assegna a ciascuna cartuccia un numero di serie e controlla con precisione il toner rimasto. E' così possibile scegliere la giusta cartuccia per il numero di etichette da stampare e per la copertura richiesta. In questo modo non si rimane senza inchiostro nel mezzo di un lavoro e si può utilizzare tutto il toner in ciascuna cartuccia con evidente risparmio.



## Nuove opportunità di guadagno

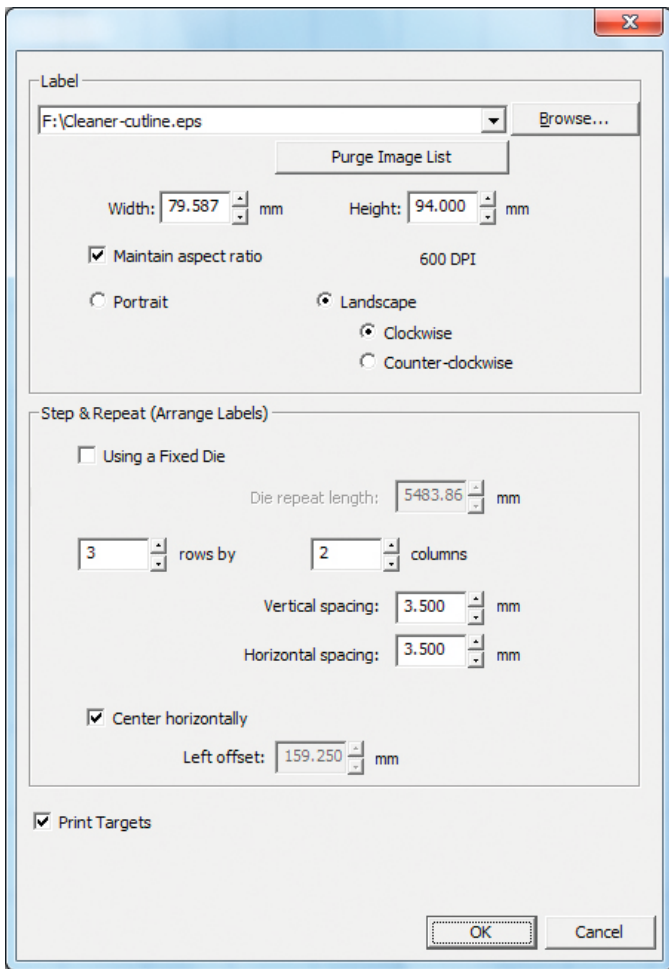
CX1200e apre un nuovo mondo di opportunità di profitto. Qualità di stampa fotografica, etichette a pieni colori sono sempre più richieste.

La stampa digitale è la chiara risposta per soddisfare questo crescente bisogno, mentre crea importanti nuovi profitti.

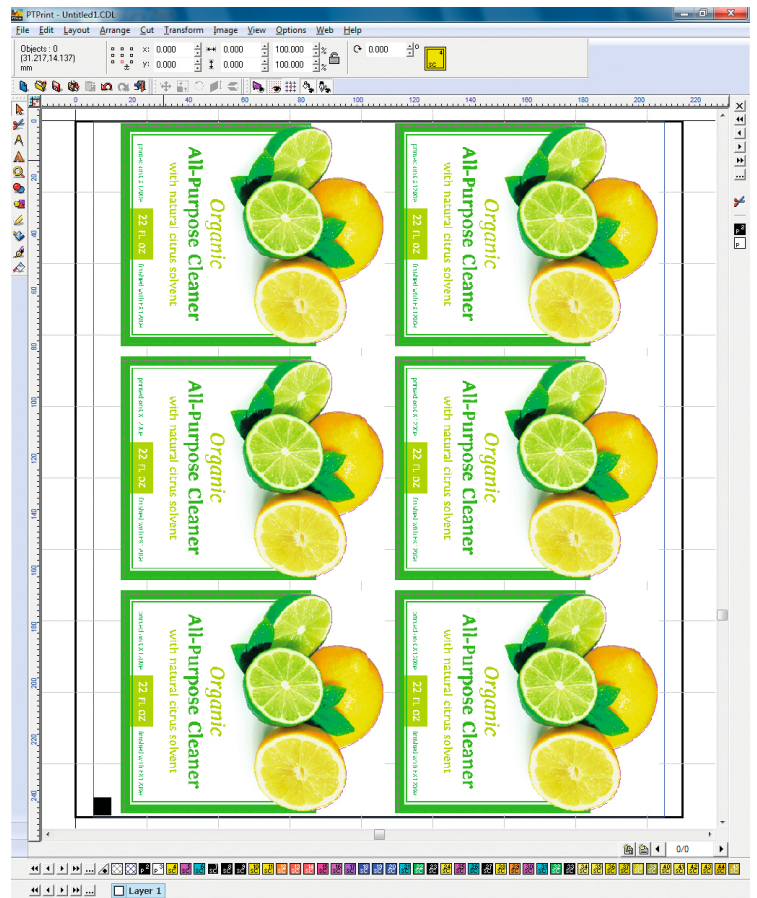
## Un software che eguaglia il volume di lavoro

CX1200e include il software di Primera PTPrint™ per Windows®. Questo software, facile da usare ma completo, segue ogni tiratura mirando ad una esecuzione efficiente. Il software include:

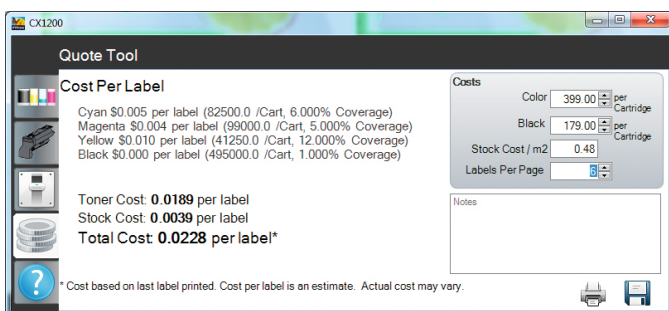
- » Importazione di quasi tutti i formati più comuni: .jpg .png .eps .tif .bmp .pcx .pcd ed altri
- » Prove colore immediate per il cliente
- » Stima del costo di un lavoro
- » Calcolo dell'utilizzo di toner e carta tramite il PTPrint Status Monitor
- » Passo e Ripetizione stampa variabili
- » Stampa di tacche di registro da utilizzare con attrezzature fuori linea
- » E' disponibile un aggiornamento per la stampa di moduli consequenziali.



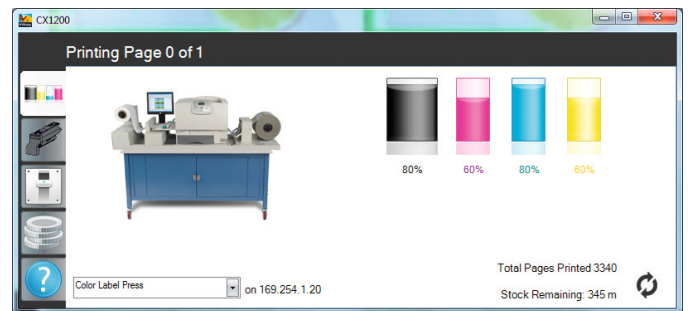
Importazione e "passo e ripetizione"



Impostazioni principali



Stima del costo di un lavoro



Monitor di stato

## La migliore soluzione per la stampa digitale di etichette

Se si è già proprietari di una macchina da stampa digitale di livello elevato o si è appena agli inizi, al suo livello di prezzo la CX1200e è la migliore soluzione per basse o medie tirature.

# Finitura digitale di etichette

**Un sistema di finitura digitale non è mai stato così veloce, facile e conveniente!**

Fino ad ora, la finitura digitale dell'etichetta adesiva in bobina è stata costosa. Complicata. E non particolarmente raffinata. Ma ora non più. Primera FX1200e Digital Finishing System è qui.

Questa macchina innovativa è pronta a soddisfare le esigenze dei trasformatori e produttori che hanno bisogno di affidabilità, di apparecchiature di finitura di livello professionale per completare la loro produzione di etichette digitali. FX1200e è una soluzione off-line "tutto in uno" che produce rotoli di etichette finite da una varietà di dispositivi di uscita a banda stretta.

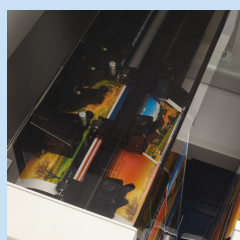
## **FX1200e** DIGITAL FINISHING SYSTEM



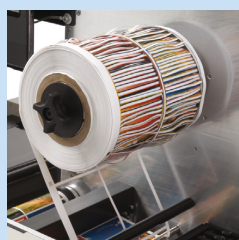
**Con FX1200e, sarete in grado di eseguire rapidamente e facilmente tutte queste fasi per la finitura dell'etichetta in un unico processo integrato e automatizzato:**



Laminazione



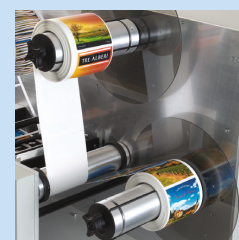
Fustellatura digitale



Rimozione della matrice



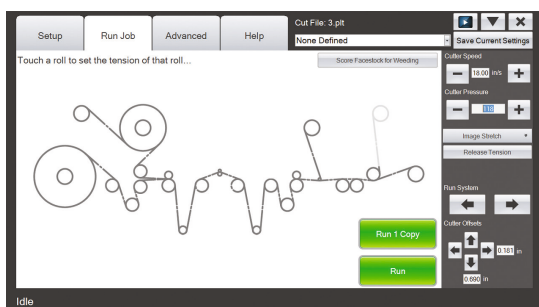
Taglio per la separazione delle piste



Riavvolgimento a rotoli finiti

## Controlli Touch Screen

Tutti i set-up e il funzionamento sono controllati tramite un PC integrato con comandi Touch Screen. La maggior parte delle operazioni richiedono solo pochi minuti per impostare e avviare l'esecuzione. È possibile regolare facilmente i parametri di lavoro "al volo" grazie alla notevole potenza di elaborazione e di memoria caricata, caratteristica unica in questa categoria di sistemi di finitura digitale. L'ampio schermo a colori del display LCD è facilmente visibile in molte diverse condizioni di illuminazione.



## Tagliare qualsiasi dimensione e forma senza stampo

Invece di usare fustelle sagomate, la FX1200e utilizza coltelli a lame in carburo di tungsteno controllato digitalmente. Con FX1200e non dovrete mai più acquistare uno fustella o aspettare che siano realizzate e consegnate. Il tuo lavoro sarà più veloce e i risparmi di tempo e di costo saranno significativi.

## QuadraCut™ by Primera

Velocità di finitura fino a 6,1 metri al minuto compiuta con l'esclusiva tecnologia QuadraCut™ di Primera. Il sistema QuadraCut utilizza fino a quattro lame contemporaneamente, per lavorare su tutta la banda di 21cm. Questa caratteristica aumenta notevolmente la velocità di lavorazione, rispetto ai sistemi che hanno solo una singola lama.

Si può tagliare praticamente qualsiasi dimensione e forma. Attraverso la regolazione della pressione di taglio è possibile lavorare vari substrati sensibili, compresi poliestere, vinile, polipropilene, opaca e lucida, BOPP e altro ancora.

## Una soluzione digitale completa

FX1200e è il compagno ideale per una vasta gamma di dispositivi digitali di uscita a banda stretta, tra cui la best-selling di Primera la CX1200e Digital Color Label Press (tecnologia laser a colori).

Con la stampa digitale di Primera e le attrezzature di finitura, si ottiene una soluzione completa per la stampa digitale dell'etichetta e la finitura da un unico fornitore ad un nuovo prezzo.

### Primera e l'ambiente



Primera fa di tutto per essere un fornitore di tecnologie d'avanguardia per la stampa digitale di etichette molto attento all'ambiente. Infatti offre gratuitamente il riciclaggio delle cartucce per tutta la vita dell'unità di stampa. Il risultato è meno scarti con un inferiore utilizzo di risorse. Tutti i nostri prodotti sono compatibili con le norme ROHS e WEEE.

### Tecnologia innovativa da un'azienda leader

I trentaquattro anni di Primera trascorsi disegnando e producendo speciali stampanti a colori assicurano che il vostro investimento è garantito da una azienda forte, molto rispettata, con sede negli U.S.A. ed uffici in tutto il mondo. Più di un milione di stampanti è stato prodotto e venduto in oltre 179 paesi.

### Assistenza per una continua affidabilità

I tecnici Primera sono tra i migliori e sanno come garantire l'affidabilità della vostra unità. Sono raggiungibili con una telefonata o tramite e-mail e sono disponibili anche per l'installazione, l'addestramento e l'assistenza programmata. In alcuni paesi si può contare anche sulla disponibilità di una assistenza in loco.

Tutte le operazioni di normale manutenzione possono essere effettuare dal vostro personale interno. Oltre alle cartucce di toner, gli altri consumabili sono l'Unità Image Transfer (ITU), il fusore ed il raccogliore del toner usato.

## CX1200e COLOR LABEL PRESS

<b>Velocità di Stampa:</b>	83 mm/sec. 5 mtl./min.
<b>Metodo di Stampa:</b>	Laser a colori
<b>Display:</b>	4 righe, 160 x 64 pixel, retro-illuminato, toni di grigio
<b>Processore Stampa:</b>	800/133 MHz
<b>Larghezza Carta:</b>	216 mm
<b>Larghezza Stampa:</b>	Fino a 203 mm
<b>Lunghezza Stampa:</b>	Fino a 440 mtl su un rotolo di diametro esterno di 305 mm di carta adesiva
<b>Tipi di supporti:</b>	Carte autoadesive e film approvati
<b>Qualità di stampa:</b>	1200 dpi x 1200 dpi, 4800 Color Quality (2400 x 600 dpi)
<b>Inchiostri:</b>	4 colori CMYK (ciano, magenta, giallo, nero); Cartucce ad Alto Rendimento fino a 4950 metro (secondo i parametri ISO/IEC 19798)
<b>Software:</b>	PTPrint 8.0 RIP per Windows; Supporto Pantone; Intuitiva Interfaccia grafica
<b>Bobina in entrata:</b>	Diametro esterno max. 305 mm; Anima da 76 mm; Controllo tensione carta IntelliTorque con avanzamento automatico; Peso max rotolo 20 kg
<b>Bobina in uscita:</b>	Diametro max. 305 mm; Anima da 76 mm; Controllo tensione carta IntelliTorque; Peso max rotolo 20 kg
<b>Sistema Operativo:</b>	Windows XP/7, 32-Bit
<b>Specifiche Suggerite:</b>	<ul style="list-style-type: none"> <li>» PC su base Intel® Pentium® o compatibile, Processore da 2 GHz o superiore</li> <li>» 2 GB RAM o superiore</li> <li>» 50 GB spazio libero su disco fisso</li> <li>» Display video VGA da 1024 x 768 o superiore</li> <li>» Disponibile 100/1000 porta Ethernet</li> </ul>
<b>Dimensioni:</b>	Senza tavolo d'appoggio: 193 cm x 56 cm x 56 cm (LxHxP) Con tavolo d'appoggio: 193 cm x 144 cm x 76 cm (LxHxP)
<b>Peso:</b>	Senza tavolo d'appoggio: circa 116 kg Con tavolo d'appoggio: circa 207 kg
<b>Ambiente operativo:</b>	Temperatura: da 16 a 32 °C Umidità: da 20 a 60% di umidità relativa Altitudine: da 0 a 2000 mtl
<b>Potenza richiesta:</b>	220-240 VAC, 50/60 Hz Minimo: 35 watt, massimo: 1050 watt
<b>Omologazioni:</b>	CSA, ICES Class A, BSMI Class A, VCCI Class A, FCC Class A, UL 60950-1, IEC 60320-1, CE Class A, CB IEC 60950-1, IEC 60825-1, GS (TÜV), SEMKO, UL AR, CS, TÜV Rh, C-tick mark Class A
<b>Garanzia:</b>	Un anno su parti e mano d'opera. Con possibili limitazioni d'utilizzo.
<b>Opzioni:</b>	Estensione garanzia Contratti di assistenza in loco, tavolo d'appoggio Aggiornamento memoria e software per le stampanti di etichette



**GUARDA I VIDEO DELLA CX1200e E DELLA FX1200e DAL TUO SMART PHONE**

Scarica un applicazione QR Reader, facendo una foto con il tuo smartphone.

## FX1200e DIGITAL FINISHING SYSTEM

<b>Diametro Max rotolo di ingresso:</b>	305 mm
<b>Diametro Max rotolo di uscita:</b>	305 mm
<b>Larghezza minima banda:</b>	114 mm
<b>Larghezza massima banda:</b>	216 mm
<b>Massima larghezza di taglio:</b>	203 mm
<b>Larghezza minima di taglio:</b>	25 mm
<b>Durata minima etichetta:</b>	6 mm
<b>Lunghezza massima etichetta:</b>	610 mm
<b>Velocità di lavorazione:</b>	Fino a 102 mm al secondo o 6 m al minuto
<b>Controlli:</b>	15.6" (misura diagonale) schermo LCD, larghezza dello schermo 16:9, 1366 x 768 pixels; interruttore di arresto di emergenza
<b>Numero delle lame:</b>	Da 1 a 4
<b>Numero di lame di taglio:</b>	Da 1 a 7
<b>Tecnologia di taglio:</b>	Coltello basculante di carburo di tungsteno
<b>Protocollo Cut file:</b>	HPGL
<b>Rilevamento ottico:</b>	Due dual-zone
<b>Velocità di Cut (max. diagonale):</b>	Fino a 287 cm al secondo quando si utilizza un coltello a quattro lame
<b>Processore:</b>	Intel® Atom™ 330 1.6 GHz
<b>Memoria:</b>	1 GB DDR2
<b>Memoria caricata:</b>	160 GB SATA 2.5" HD
<b>Interfacce dati:</b>	USB 2.0, 10/100/Gigabit Ethernet, Wireless 802.11 b/g/n, Memory stick USB
<b>Dimensioni:</b>	198 cm x 142 cm x 76 cm (LxHxP)
<b>Peso (stimato):</b>	226 kg
<b>Potenza richiesta:</b>	100-240 VAC Minimo: 50 watts, massimo: 130 watts
<b>Agenzia certificazioni:</b>	UL, UL-C, CE, FCC Class A
<b>Garanzia:</b>	Un anno su parti e mano d'opera. Con possibili limitazioni d'utilizzo.
<b>Opzioni:</b>	Il riavvolgitore dello scarto della pellicola di laminazione Estensione di garanzia Kit di spazzole di pulizia

**Per ulteriori informazioni su cosa può fare il sistema di stampa e finitura digitale per te e per il tuo business, e per ricevere campioni stampati e fustellati senza costi e senza obblighi potete chiamare il numero +49 (0)611 92777-0**

**PRIMERA**  
TECHNOLOGY, INC.

Two Carlson Parkway North  
Plymouth, MN 55447-4446 USA  
800-797-2772 (Solo per USA e Canada)  
Ph: 763-475-6676  
Fx: 763-475-6677  
www.primera.com  
email: sales@primera.com

**PRIMERA**  
TECHNOLOGY EUROPE™

Mainzer Strasse 131  
65187 Wiesbaden  
Germania  
Ph: +49(0)611-92777-0  
Fx: +49(0)611-92777-50  
www.primeralabel.eu  
email: sales@primera.eu

**PRIMERA**  
ASIA PACIFIC

Room 1206-7, 12/F New Victory House  
93-103 Wing Lok Street  
Central, Hong Kong  
Ph: +61 3 8586 3030  
Fx: +852-3014-7827  
www.primera-ap.com  
email: sales@primera-ap.com