

Intelligenza flessibile a portata di mano.



FX3-LX

Una stampante per etichette intuitiva da 3" che
si integra perfettamente con la tua azienda



Made for
iPhone | iPad | iPod



reddot award 2017
winner



satoeurope.com

FX3-LX



Stampa senza sforzo anche durante operazioni complesse

La pluripremiata SATO FX3-LX è una stampante per etichette flessibile di nuova generazione, ideale per una vasta gamma di settori grazie alle tecnologie applicative estremamente personalizzabili e alla possibilità di adattamento a vari ambienti. Le intuitive applicazioni di stampa del dispositivo sono facilmente accessibili mediante un touch screen a colori TFT da 7" che offre agli utenti una modalità di utilizzo simile a quella di smartphone o tablet.

La piattaforma AEP (Application enabled printing) di FX3-LX ne consente l'utilizzo senza PC in modalità standalone o online, offrendo all'utente la più completa autonomia di stampa in settori come l'alimentare, la vendita al dettaglio, il manifatturiero e il logistico. Il dispositivo è compatibile con SATO Online Services (SOS), una soluzione di manutenzione proattiva basata su cloud che offre assistenza immediata ed elimina i tempi morti, indipendentemente dall'applicazione per cui stiamo usando la stampante.

✓ PRINCIPALI VANTAGGI

- Miglioramento di efficienza, produttività e riduzione dei costi
- Applicazioni ottimizzate (attraverso SATO e relativi partner) per le specifiche esigenze aziendali
- Aggiornamento intuitivo dei database tramite USB/LAN/WLAN
- Riduzione dell'ingombro. Opzione per il montaggio a muro. Portabilità per uso manuale o su carrello
- Servizi per clienti e dipendenti multilingua con 47 lingue stampabili e 31 lingue di visualizzazione utente
- Design delle etichette con marchio e incentrato sulle applicazioni grazie al team di design SATO e ai nuovi impianti di produzione
- Compatibile con le etichette linerless ecosostenibili
- Conformità ai regolamenti in materia alimentare
- Risorsa a più finalità: stampante per etichette, strumento di formazione video per operatori, strumento di gestione e monitoraggio della conformità
- SATO Online Services (SOS): soluzione remota di manutenzione proattiva per assistenza immediata, segnalazione e notifica di usura delle parti.

“ I vantaggi unici che SATO FX3-LX fornisce al cliente non temono rivali nel settore. Ogni applicazione è interamente personalizzata in base ai bisogni dell'utente e in linea con le esigenze del settore, rendendo la FX3 la stampante per etichette portatile più flessibile della sua categoria. ”

Ryutaro Kotaki, AD e presidente SATO



FX3-LX per il settore alimentare

Costi e ingombro ridotti

FX3-LX, grazie al suo database interno, è in grado di calcolare e stampare in automatico date di consumo o scadenza, allergeni e informazioni sulla conformità della conservazione secondaria per singoli prodotti e ingredienti. Il database di FX3-LX è facilmente aggiornabile con i dati di un server mediante chiavetta USB, connessione USB e LAN ad un PC o automaticamente tramite WLAN, per una precisione costante dei dati. Ciò consente di ridurre gli sprechi alimentari causati da etichettature errate. Inoltre, FX3-LX offre la funzione di tracciamento dell'utilizzo dell'etichette che consente all'utente di verificare il rispetto delle procedure alimentari.

Funzioni di sicurezza alimentare per la massima tranquillità

La funzione di stampa senza PC di FX3-LX la rende ideale per l'uso in una vasta gamma di settori nell'ambito alimentare. Dai servizi di ristorazione rapida alle mense aziendali: gli operatori del settore alimentare possono ridurre costi e ingombro spostando il dispositivo mobile dalle cucine al back-office fino ai diversi piani di servizio, secondo necessità. FX3-LX stampa etichette standard da 3 pollici (305 dpi) ad alta qualità, senza la necessità di un computer.

COMPATIBILITÀ CON AMBIENTI IGIENICI

- ✓ Involucro antibatterico, semplice da pulire
- ✓ A prova di schizzi (IPx2)
- ✓ Antiscivolo
- ✓ Opzione per il montaggio a parete
- ✓ Possibilità di utilizzo con guanti





FX3-LX per il settore della vendita al dettaglio

Stampa in base alle esigenze, in qualsiasi luogo

Per la comodità degli assistenti nella vendita al dettaglio, FX3-LX presenta un'interfaccia USB-A che consente il collegamento di dispositivi periferici (es. scanner e tastiere) per tutte le operazioni nell'area di vendita e nel back-store. Ad esempio, è possibile collegare scanner portatili tramite USB o Bluetooth, semplificando e velocizzando il recupero delle informazioni e la stampa dai database dei prodotti. Ciò riduce il tempo dedicato alla merce e consente di concentrarsi sui clienti.

Eliminazione degli errori umani grazie ai calcoli automatici

A differenza dell'etichettatura manuale, in cui gli assistenti alla vendita devono calcolare gli sconti e tenere traccia degli articoli scontati in modo manuale, FX3-LX calcola in automatico imposte e sconti per evitare gli errori umani. Il dispositivo tiene traccia degli articoli scontati e consente di adottare azioni correttive in base alle necessità. La stampa ad alta risoluzione di FX3-LX è ideale per le etichette da scaffali e quelle per sconti in discount e outlet di fascia alta.

La scontistica resa facile



Esegui la scansione del codice a barre



Inserisci lo sconto



Verifica l'anteprima e inserisci la quantità



Stampa le etichette

Design e formati etichette interamente personalizzati e calcoli automatici per la riduzione degli errori



FX3-LX

Intelligenza flessibile a portata di mano.
Una stampante per etichette intuitiva da 3" che si integra perfettamente con la tua azienda tua azienda



FX3-LX per il settore manifatturiero e logistico

Accesso a dati precisi, indipendentemente dalla posizione

La natura multifunzionale della FX3-LX la rende ideale per gli ambienti manifatturieri e per la logistica. È possibile accedere a dati precisi in modo ottimale in ogni luogo, per etichettare sempre in maniera corretta gli articoli. La possibilità di etichettare le merci con dati forniti direttamente da database portatili e aggiornati offre vantaggi in diverse applicazioni, fra cui:

✓ APPLICAZIONI

- Etichette di logistica di circolazione
- Etichettatura delle materie prime
- Etichette di prelievo, imballaggio e spedizione
- Etichette dei resi
- Indirizzamento delle consegne e rietichettatura per il cross-docking

In tutti i casi, l'intuitiva stampante FX3-LX richiede meno interventi umani e una minore formazione rispetto ai metodi di etichettatura tradizionali, garantendo un risparmio significativo in termini di manodopera dalle piccole alle grandi aziende. Ad esempio, l'etichettatura per la logistica di circolazione richiede meno input manuali per la stampa delle etichette interne, grazie alla possibilità dell'utente di accedere a un database di prodotti aggiornati. Senza FX3-LX, l'aggiunta di etichette agli imballaggi interni piuttosto che solo sull'imballo esterno diventa un'operazione lunga e complessa che richiede spesso formazione aggiuntiva.

✓ PRINCIPALI VANTAGGI

- Riduzione dell'ingombro grazie alla stampa senza PC
- Collegamento di dispositivi periferici (es. scanner e bilance) con operazioni intuitive multi-interfaccia
- Adattabilità immediata ai sistemi utente esistenti

Design affidabile per gli ambienti più complessi:

FX3-LX è un prodotto portatile, impermeabile (IPx2), resistente allo scivolamento e conforme alla classe IK06 (impatti meccanici).



Risparmio di risorse:

Sono disponibili video di formazione personalizzati da utilizzare prima della stampa con istruzioni audio e anteprima delle etichette per ridurre al minimo lo spreco delle etichette e prevenire i problemi operativi.





Accessori opzionali



Batteria agli ioni di litio

14,4V, 1950 mAh

Batteria smart: visualizzazione della carica restante in percentuale e numero dei cicli di carica



Kit taglierina

Supporta etichette ed etichette linerless
Supporta il taglio degli adesivi



Kit di montaggio della batteria

Richiesto per l'utilizzo della batteria



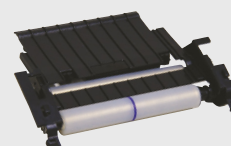
Kit taglierina parziale

Adatto alla stampa delle ricevute



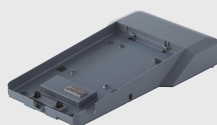
Caricabatteria

Caricabatteria a 1 alloggiamento



Kit linerless

Supporta la taglierina e il tear-off linerless, entrambi con sensore per etichette estratte



Kit alloggiamento

Ricarica semplice della batteria
Nasconde e protegge l'alimentatore dalla caduta e dai liquidi



Kit di montaggio a parete

Soluzione a ingombro ridotto
Installazione agevole
Regolazione dell'angolazione: 0 - 25 gradi
(stampante non inclusa)



Kit WLAN/Bluetooth

WLAN: IEEE 802.11 a/b/g/n/ac, certificazione Wi-Fi
Bluetooth: versione 4.1, certificazione MFi

Specifiche tecniche di FX3-LX

SPECIFICHE DELLA STAMPANTE		FX3-LX	
Metodo di stampa		Termico diretto	
Risoluzione di stampa, punti/mm (dpi)		12 punti/mm (305 dpi)	
Area di stampa massima	Ampiezza, mm (pollici)	80 mm (3,15")	
	Lunghezza, mm (pollici)	500 mm (19,69")	
Massima velocità di stampa, mm/sec (ips)		Funzionamento con alimentatore: 152 mm/sec (6 ips). Funzionamento a batteria: 101mm/sec (4 ips)	
Modalità stampante		Continua, Tear-off, Taglierina, Taglierina parziale, Dispenser, Tear-off linerless, Taglierina linerless	
SPECIFICA DEI MATERIALI DI CONSUMO. Per una qualità di stampa ottimale, SATO consiglia di utilizzare solo materiali di consumo originali			
Tipo di sensore		Gap (trasmissivo) e I-Mark (riflessivo)	
Tipo di supporto		Rullo (continuous, die-cut, linerless), pieghevole	
Spessore del supporto (etichetta e rivestimento)		0,14 mm (0,0055") - 0,19 mm (0,0075")	
Rotolo di etichette	Diametro	105 mm (4,13") su un ID core da 25 mm (1") 90 mm (3,54") su un ID core da 40 mm (1,5")	
	Direzione di avvolgimento	Face-in/Face-out, nessun cambiamento dell'impostazione richiesto.	
Dimensioni etichetta (etichetta e rivestimento)	Continuo	Larghezza	28 mm (1,10") - 85 mm (3,35")
		Lunghezza	19 mm (0,75") - 503 mm (19,80")
	Tear Off	Larghezza	28 mm (1,10") - 85 mm (3,35")
		Lunghezza	19 mm (0,75") - 503 mm (19,80")
	Taglierina	Larghezza	28 mm (1,10") - 85 mm (3,35")
		Lunghezza	19 mm (0,75") - 503 mm (19,80")
	Dispenser	Larghezza	28 mm (1,10") - 85 mm (3,35")
		Lunghezza	19 mm (0,75") - 503 mm (19,80")
	Linerless	Larghezza	32 mm (1,26") - 82 mm (3,23")
		Lunghezza	20 mm (0,79") - 500 mm (19,69")
Taglierina linerless	Larghezza	32 mm (1,26") - 82 mm (3,23")	
	Lunghezza	45 mm (1,77") - 500 mm (19,69")	
STRUMENTI DI SUPPORTO INTUITIVI			
Schermo		LCD TFT da 7" a colori con touchscreen (480 x 800)	
LED di stato di grandi dimensioni		Blu/rosso	
Supporto multilingue		7 lingue e caratteri di stampa scalabili. 31 lingue per il menu dell'LCD	
Video per clienti e di funzionamento		14 video preimpostati su argomenti come caricamento dei supporti, sostituzione dei pezzi, installazione delle opzioni, pulizia ecc. 1 GB di spazio per la memorizzazione e riproduzione di video con audio (altoparlante in dotazione).	
Periferiche		Connessione di dispositivi periferici come scanner, tastierino e tastiera direttamente alla stampante per l'immissione dati	
Manutenzione in remoto		SNMP ver. 3, HTTP	
Manutenzione preventiva		SOS (SATO Online Services)	
FONT / SIMBOLOGIE			
Font	Font standard	Font bitmap: 10 font SATO, 4 font POP Font scalabili: 39 font Supporto multilingue (47 lingue/Unicode), font a singolo e doppio byte (coreano, cinese, giapponese)	
Codici a barre	Codice a barre 1D	Code 39, Code 93, Code 128, CODABAR (NW-7), EAN 8/13, GS-1 Databar, GS-1 128 (UCC/ EAN 128), Interleaved 2/5, Industrial 2/5, JAN 8/13, Matrix 2/5, MSI, Bookland, Postnet, UPC-A/E, Codice a barre del cliente, Postnet, codice USPS	
	Codice a barre 2D	Aztec, PDF 417, Micro PDF, Maxi Code, GS1 Data Matrix, QR, Micro QR	
	Simbologie composte	Composto EAN-8/13, Composto UPC-A/E, GS1 DataBar, (Composite, Truncated Composite, Stacked Composite, Expanded Stacked Composite, Expanded Composite, Stacked Omnidirectional Composite, Limited Composite), Composto GS1-128	
CARATTERISTICHE DELL'INTERFACCIA			
	Modello USB + LAN	USB 2.0 (tipo A) x 3, USB 2.0 (tipo B), Ethernet (IPv4/v6), NFC	
	Kit WLAN/Bluetooth opzionale	Wi-Fi: Wifi Direct IEEE802.11 a/b/g/n/ac, Dual Band, (2,4 GHz/5 GHz) Bluetooth: versione 4.1, certificazione MFi	
Emulazioni dei linguaggi		Rilevamento automatico, SBPL, SZPL, SDPL, SIPL, STCL, SEPL	
CARATTERISTICHE DI FUNZIONAMENTO			
Requisiti di alimentazione		Alimentatore universale adattativo 100-240 V CA +/-10%, 50/60 Hz	
Batteria		Batteria agli ioni di litio. 14,4V, 1950 mAh	
Risparmio energetico		Funzioni di risparmio energetico programmabili	
Dimensioni	Modello standard	L 132 mm x P 225 mm x A 161 mm *Escluso rotolo di etichette, alimentatore e altre opzioni	
	Modello standard con kit di montaggio batteria	L 132 mm x P 225 mm x A 180 mm	
Peso	Modello standard	2,5 kg	
	Modello standard con kit di montaggio batteria	3,0 kg	
Approvazioni di agenzie e standard		Emissioni di rumore (EMC): EN55032, EN55024, EN61000-3-2 / 3-3, EN300 330-2 / -1, EN301 489-1 / -3 / -17, FCC Part15 Subpart B, ICES 003. Standard di sicurezza: UL60950-1, CSA C22.2 No.60950-1, IEC/EN60950-1 Normative wireless: FCC Part15 Subpart C/E, ISED RSS-Gen, ISED RSS-247, EN 300 328, EN 301 893	
Ambiente operativo	Etichetta (con l'esclusione del dispenser)	0~40°C/ 30~80% umidità relativa senza condensa	
	0~40°C/ 30~80% umidità relativa senza condensa	0~35°C/ 30~75%RH (non condensing)	
	Linerless	5~35°C/ 30~75% umidità relativa senza condensa	
Ambiente di conservazione		-5 ~ 60 °C, 30 ~ 90% umidità relativa senza condensa	
VARIE			
Conformità		IPx2, IK06, Energy Star, certificazione Bluetooth MFi	
OPZIONI			
Accessori		Kit taglierina, kit taglierina parziale, kit linerless, kit Bluetooth/WLAN, kit montaggio batteria, batteria agli ioni di litio, caricatore per batteria, kit per alloggiamento, kit di montaggio a parete	

Per ulteriori informazioni, contattare
la sede locale SATO o visitare:

satoeurope.com



Ceaseless Creativity for a Sustainable World

© 2018 SATO CORPORATION. All rights reserved.
Per ulteriori informazioni, contattare la sede locale
SATO o visitare: satoeurope.com